

FLORIDA MULTICULTURAL DISTRICT



2024 VISION RETREAT



**ONE CHURCH.
UNA FAMILIA.**

AUGUST 23-24

Florida Hotel & Conference Center
Orlando, Florida



TABLE OF CONTENTS

Welcome Letter	3
Program.....	4
Who's Who	
Executive Team.....	5
Department Directors.....	5
Department Coordinators.....	5
Office Staff	6
Sectional Teams	7
General Council Executive Leadership.....	10
Guest Speaker	11
Vision Retreat - Rev. Abner Adorno	12
FMD Resource Center - Rev. Abner Adorno.....	14
FMD Church Health - Rev. Abner Adorno	16
Procedimiento de Credenciales - Rev. Ramón Rojas	20
Procedimiento de Anulamiento - Rev. Ramón Rojas	22
Procedimiento de Iglesias - Rev. Ramón Rojas	24
FMD Sectional Financial Team - Rev. Orlando Oquendo	28
2025 Round Table Meetings & Tours	30



WELCOME • BIENVENIDOS

I am excited to welcome you to our first Vision Retreat!

This gathering is a pivotal moment for us to come together in reflection, envisioning, and shaping the future of our district. As we engage in prayer, share inspiring conversations, explore new strategies, and strengthen our unity, let us be inspired by Proverbs 3:5-6: *“Trust the Lord with all your heart, and do not rely on your own understanding. In all your ways acknowledge him, and he will make your paths smooth.”*

Thank you for your unwavering dedication and leadership. I look forward to a transformative retreat with each of you!

In HIS service,

Rev. Abner Adorno
Rev. Abner Adorno

¡Estoy emocionado de darles la bienvenida a nuestro primer Retiro de Visión!

Esta reunión es un momento crucial para que nos unamos en reflexión, visión y en la formación del futuro de nuestro distrito. Mientras que nos dedicamos a la oración, compartimos conversaciones inspiradoras, exploramos nuevas estrategias y fortalecemos nuestra unidad, seamos inspirados por Proverbios 3:5-6: *“Confía en el Señor con todo tu corazón, y no te apoyes en tu propio entendimiento.”*

Gracias por su dedicación y liderazgo inquebrantables. ¡Estoy entusiasmado de compartir con cada uno de ustedes un retiro transformador!

En SU servicio,

Rev. Abner Adorno
Rev. Abner Adorno



PROGRAM

FRIDAY, AUGUST 23

- | | |
|---------------------|---------------------------------------|
| 10:00 AM - 12:30 PM | Presbytery Meeting |
| 12:30 PM - 2:30 PM | Lunch Break |
| 2:30 PM - 4:30 PM | Presbytery Meeting |
| 4:30 PM - 7:30 PM | Dinner Break |
| 7:30 PM - 9:30 PM | Worship Service & Ordination Ceremony |

SATURDAY, AUGUST 24

- | | |
|---------------------|---|
| 8:30 AM - 9:00 AM | Registration |
| 9:00 AM - 9:30 AM | Prayer & Worship |
| 9:30 AM - 10:30 AM | Message
Pastor Al Toledo |
| 10:30 AM - 10:45 AM | Break |
| 10:45 AM - 12:15 PM | Vision Casting
Rev. Abner Adorno |
| 12:15 PM - 12:45 PM | Lunch Break |
| 12:45 AM - 1:45 PM | Policies & Procedures
Rev. Orlando Oquendo |
| 1:45 PM - 2:45 PM | Policies & Procedures
Rev. Ramon Rojas |
| 2:45 PM - 3:15 PM | Break |
| 3:15 PM - 4:00 PM | Q&A Panel
Executive Team |
| 4:00 PM - 4:30 PM | Closing Words & Prayer
Rev. Abner Adorno |



WHO'S WHO

EXECUTIVE TEAM



Rev. Abner Adorno
Superintendent



Rev. Pedro Marrero
Assistant Superintendent



Rev. Ramon Rojas
Secretary



Rev. Orlando Oquendo
Treasurer



Rev. Rochester Alvarez
General Presbyter

DEPARTMENT DIRECTORS



Rev. Diana Barrera
World Missions Director



Alondra A. Jiménez
Girls Ministry Director



Jonathan A. Rivera
Next Gen Executive Director



Allan Vega
Royal Rangers Director

DEPARTMENT COORDINATORS



Rev. Elga Comellas
Disciple Well Coordinator



Rev. Dwight Miranda
U.S. Missions Coordinator



Rev. Jaime Chacon
Church Multiplication
Coordinator



Randy Ramos
Digital Media Coordinator



WHO'S WHO

OFFICE STAFF



Idil Torres
Finanzas: Accounts Receivable
407.850.9861 Ext. 1011
ar@fmdag.org



Rosemary Obregon
Asistente Administrativo Oficina
del Superintendente
407-850-9861 Ext. 1016
admin@fmdag.org



Alison Alvarado
Finance - Accounts Payable
407-850-9861, Ext. 1004
ap@fmdag.org



Abigail Alvarez
Asistente Administrativa Ejecutiva
Oficina de Credenciales
407.850.9861 Ext. 1001, 1002
abby@fmdag.org



Liceth Barahona
Asistente Administrativa
Departamento de Misiones
407.850.9861 Ext. 1006
missions@fmdag.org



Rev. Brittany Pagan
Public Relation / US Missions
Administrative Assistant
407-850-9861, Ext. 1012
pr@fmdag.org



Rev. Mildred Rosario-Sanchez
Spiritual Formation – Office Manager
407.850.9861 Ext. 1007
education@fmdag.org



Lara Cartagena
DYD – Administrative Assistant
407-850-9861
lara@fmdag.org



Rev. Rebecca Medina
Spiritual Formation
Auxiliary Administrator
407-850-9861, Ext. 1015
education2@fmdag.org



WHO'S WHO

SECTIONAL TEAMS

SECTION 1



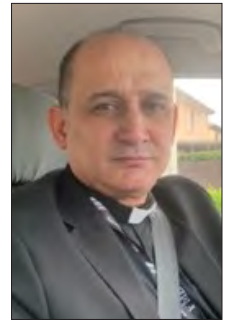
Rev. Justo P. Armas
Presbyter Section 1
Cell: 305-244-1843
Section1p@fmdag.org



Assistant Presbyter
Alex Gutierrez
Cell: 305-345-8743
Section1ap@fmdag.org



Secretary
Luis F. Miranda
Cell: 305-205-5095
Section1s@fmdag.org



Treasurer
Osmany González
Cell: 305-910-6472
Section1t@fmdag.org

SECTION 2



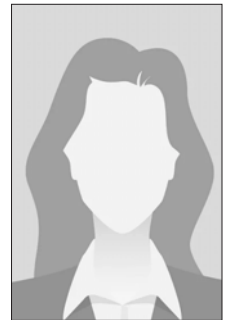
Rev. Daniel J. Acosta
Presbyter Section 2
Cell: 754-244-8490
Section2p@fmdag.org



Assistant Presbyter
Enrique Santiago
Cell: 954-987-8092
Section2ap@fmdag.org



Secretary
Samuel García
Cell: 954-931-8227
section2s@fmdag.org



Treasurer
Joanni Barreto
Cell: 954-682-3576
section2t@fmdag.org

SECTION 3



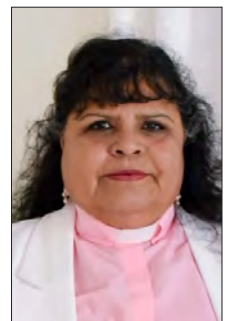
Rev. Eliel Goncalves
Presbyter Section 3
Cell: 239-247-0222
Section3p@fmdag.org



Assistant Presbyter
Amaury Juvier
Cell: 863-991-0064
Section3ap@fmdag.org



Secretary
Katherine Mena
Cell: 239-634-9057
Section3s@fmdag.org



Treasurer
Martha A. Lovato
Cell: 239-910-5417
Section3t@fmdag.org



WHO'S WHO

SECTIONAL TEAMS

SECTION 4



Rev. Adelo Murphy, Jr
Presbyter Section 4
Cell: 813-506-0465
Section4p@fmdag.org



Assistant Presbyter
Juan Carlos Calderon
Cell: 646-704-7016
Section4ap@fmdag.org



Secretary
Nelson Camacho
Cell: 561-541-7638
Section4s@fmdag.org

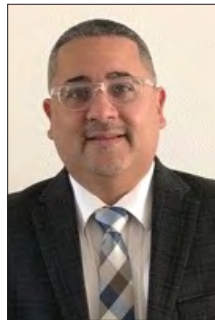


Treasurer
Genevieve Tirado
Cell: 561-377-9572
Section4t@fmdag.org

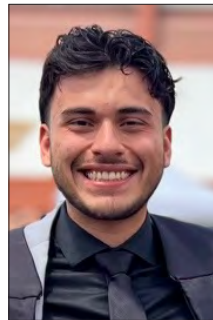
SECTION 5



Rev. José R. Vázquez
Presbyter Section 5
Cell: 813-506-0465
Section5p@fmdag.org



Assistant Presbyter
Juan J. Estremera
Cell: 813-503-9304
Section5ap@fmdag.org



Secretary
José A. Vázquez
Cell: 813-506-3764
Section5s@fmdag.org



Treasurer
Magda García
Cell: 813-730-2002
Section5t@fmdag.org

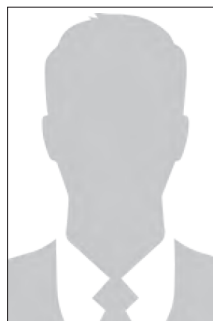
SECTION 6



Rev. Peter Vidal
Presbyter Section 6
Cell: 813-323-7370
Section6p@fmdag.org



Assistant Presbyter
David De Jesús
Cell: 863-414-1681
Section6ap@fmdag.org



Secretary
Victor De La Cruz
Cell: 813-300-0469
Section6s@fmdag.org



Treasurer
Dallas Hinds
Cell: 805-571-7000
Section6t@fmdag.org

SECTION 7



Rev. Ramón Pomaes
Presbyter Section 7
Cell: 727-831-4762
Section7p@fmdag.org



Assistant Presbyter
Ismael Rivera
Cell: 813-340-9286
Section7ap@fmdag.org



Secretary
Sarinette Rivera
Cell: 813-391-3551
Section7s@fmdag.org



Treasurer
Ricardo A. Gómez
Cell: 727-421-7696
Section7t@fmdag.org

SECTION 8



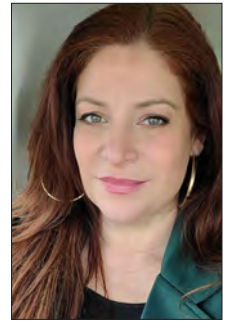
Rev. Rev. Abiud Caba
Presbyter Section 8
Cell: 407-709-0426
Section8p@fmdag.org



Assistant Presbyter
Jayfred Morales
Cell: 321-274-5857
Section8ap@fmdag.org



Secretary
Brittany Pagan
Cell: 407-255-0461
Section8s@fmdag.org



Treasurer
Celimy Cartagena
Cell: 407-731-2294
Section8t@fmdag.org

SECTION 9



Rev. Ricardo Orsini
Presbyter Section 9
Cell: 321-947-2644
Section9p@fmdag.org



Assistant Presbyter
Carlos Cobos
Cell: 407-416-9626
Section9ap@fmdag.org



Secretary
Boris W. Díaz
Cell: 386-848-4824
Section9s@fmdag.org



Treasurer
Tomás Miranda
Cell: 407-624-6764
Section9t@fmdag.org

SECTION 10



Rev. Juan Flecha
Presbyter Section 10
Cell: 352-665-9987
Section10p@fmdag.org



Assistant Presbyter
Manny Cabezudo
Cell: 352-653-4811
Section10ap@fmdag.org



Secretary
Yarelis Morant Ocasio
Cell: 352-871-8400
Section10s@fmdag.org



Treasurer
Javier A. García
Cell: 352-871-8401
Section10t@fmdag.org



WHO'S WHO

GENERAL COUNCIL EXECUTIVE LEADERSHIP



**General Superintendent
Rev. Doug Clay**
E-mail: GeneralSuperintendent@ag.org
Phone: 417-862-2781



**Assistant General Superintendent
Rev. Rick Dubose**
E-mail: AssistantSuperintendent@ag.org
Phone: 417-862-2781



**General Secretary
Donna Barrett**
Email: GeneralSecretary@ag.org
Phone: 417-862-2781, ext. 3030



**Treasurer
Rev. Rick Ross**
Email: treasurer@ag.org
Phone: 417-862-2781



**U.S. Missions Director
Rev. Wilfredo "Choco" De Jesús**
Phone: 417-862-2781



**World Missions Director
Rev. John Easter**
E-mail: WorldMissions@ag.org
Phone: 417-862-2781



GUEST SPEAKER



AL
TOLEDO

P

astor Al Toledo is a husband, father of 3, and grandfather to 6 wonderful grandkids! He is Lead Pastor of Chicago Tabernacle and Philadelphia Tabernacle. Pastor Al lives with a fervent desire to see people become all God has called them to be. He is the founder of DNA of a Leader, a leadership training curriculum launched in 2012 to staff and lay leaders at Chicago Tabernacle, emanating from his over 30 years of ministry experience.

SERMON NOTES:

Vision Retreat

REV. ABNER ADORNO
SUPERINTENDENT

Mission

Existimos para proveer **recursos** y **servir** a pastores, ministros y misioneros a cumplir la gran comisión.

We exist to **resource** and **serve**, pastors, ministers and missionaries to fulfill the great commission.



Vision

Establecer una **Iglesia Saludable** en cada comunidad de la Florida, marcada por un crecimiento numérico y espiritual.

Establishing a **Healthy Church** in every community in Florida, marked by numeric and spiritual growth.



Values Valores

These values guide how we hold ourselves accountable, decide how to use our resources, and shape the way we plan our district events.

Estos valores guían cómo nos responsabilizamos, cómo decidimos usar nuestros recursos y cómo le damos forma a la planificación de nuestros eventos distritales.



Resources
Recursos



Relationships
Relaciones



Renewal
Renovación



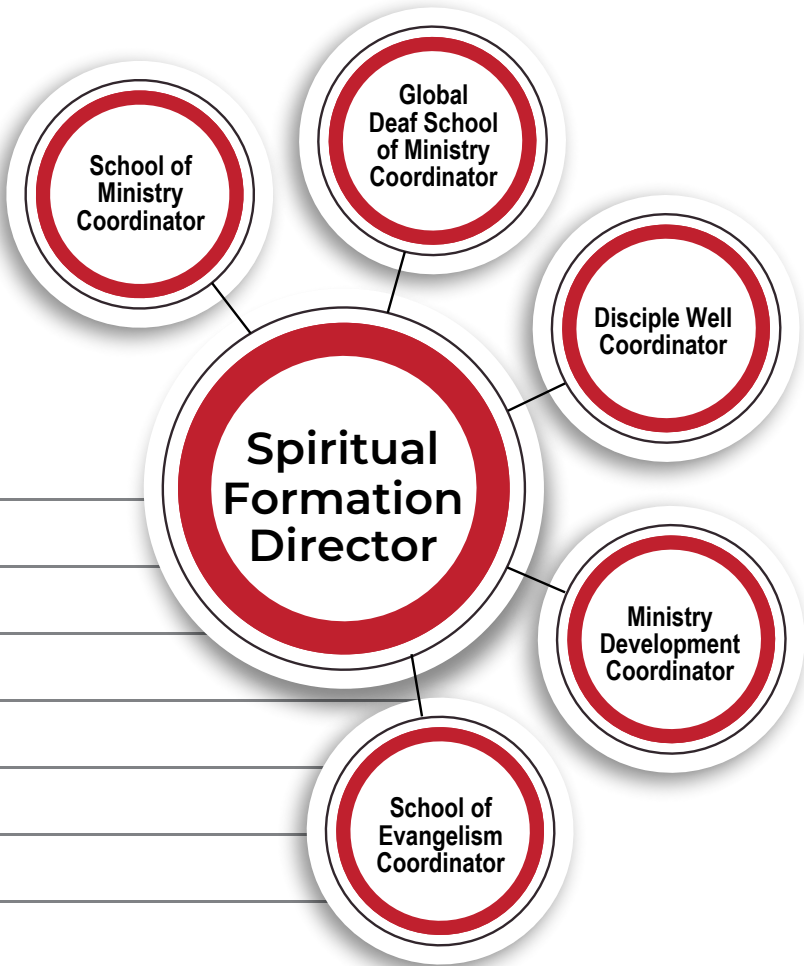
FMD Resource Center

REV. ABNER ADORNO
SUPERINTENDENT

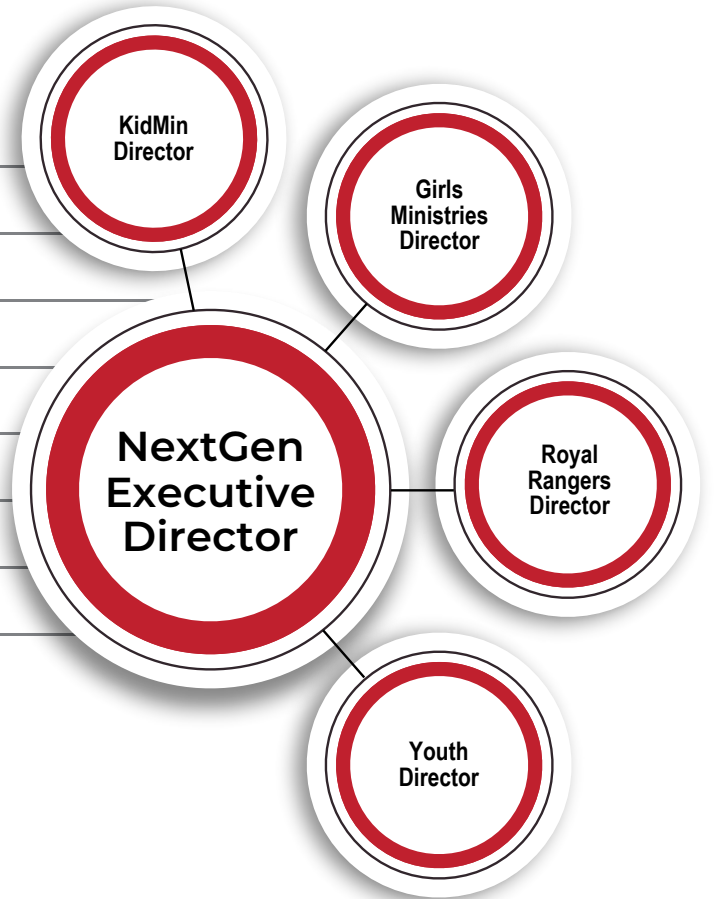
MISSIONS



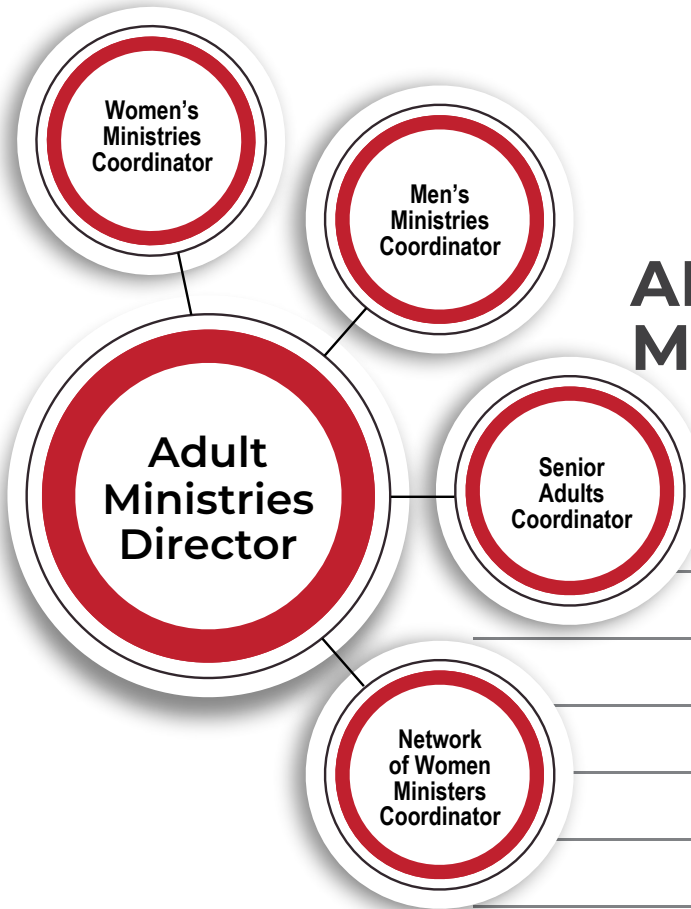
SPIRITUAL FORMATION



NEXTGEN



ADULT MINISTRIES



FMD Church Health

REV. ABNER ADORNO
SUPERINTENDENT



Growing 27.6%

Adding new converts.
Añadiendo nuevos convertidos.



Plateaued 21.1%

No Growth and your attendance has fluctuated by 10% a year any growth is transferred growth.
No hay crecimiento y su asistencia ha fluctuado un 10% al año, cualquier crecimiento es crecimiento transferido.



Decline 51.2%

Your attendance is continuing to decline.
Su asistencia continúa disminuyendo.

This represents that 28.5% didn't report.

Esto representa que el 28,5% no informó.

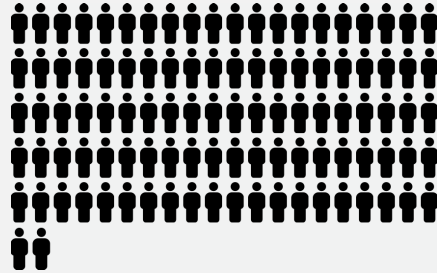
FMD Church Health

REV. ABNER ADORNO
SUPERINTENDENT

FMD Senior Pastors

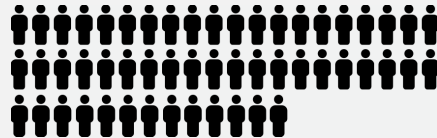
AGES 60+

102



AGES 50-59

53



AGES 40-49

26



AGES 30-39

4



AGES
80+

9

AGES
70-79

36

AGES
60-69

57

AGES
50-59

53

AGES
40-49

26

AGES
30-39

4

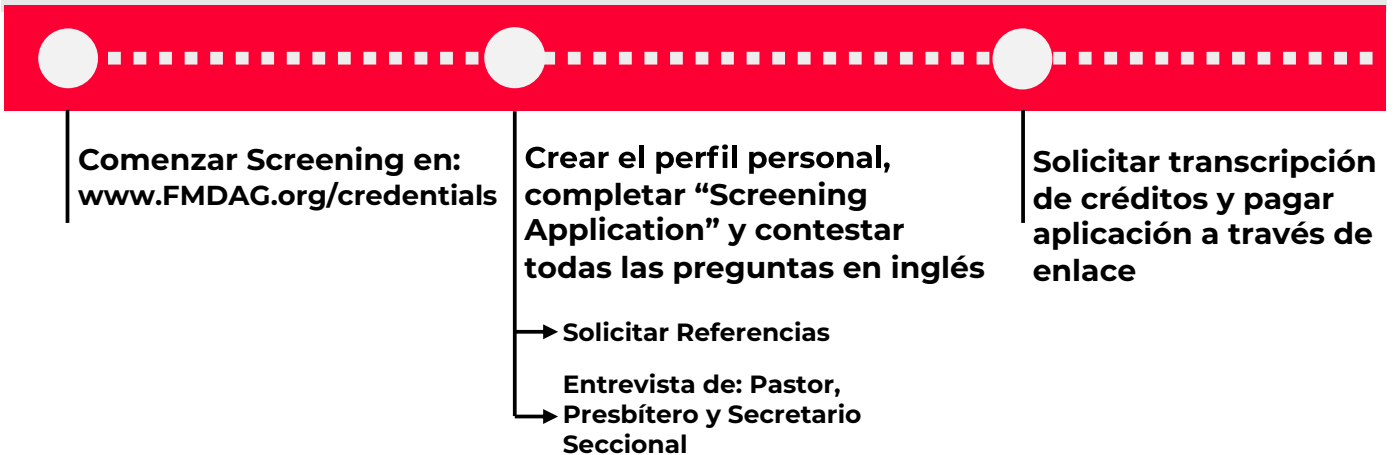
AGES
20-29

0

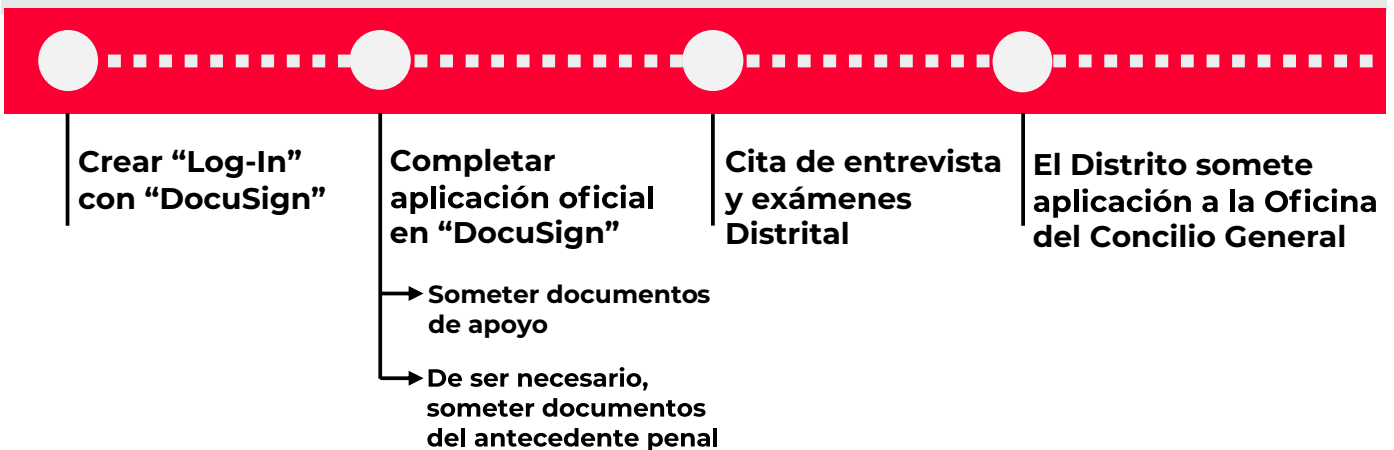
Procedimiento de Credenciales

REV. RAMÓN ROJAS
SECRETARY

PROCESO INICIAL PARA APLICACIÓN DE CREDENCIALES A TRAVÉS DE FMD



PROCESO PARA CONTINUAR APLICACIÓN DE CREDENCIALES A TRAVÉS DE DOCUSIGN – CONCILIO GENERAL



PROCESOS CREDENCIALES CONCILIO GENERAL ACTUALIZACIÓN DE STATUS



Procedimiento de Anulamiento

REV. RAMÓN ROJAS
SECRETARY

Pre-conversión

¿Era el solicitante un seguidor de Cristo antes del divorcio?

Abandono del creyente por parte del incrédulo

¿Era creyente el solicitante cuando terminó el matrimonio? ¿Era el excónyuge un incrédulo? ¿El excónyuge abandonó el matrimonio?

Infidelidad Conyugal

¿Fue el excónyuge sexualmente infiel durante el matrimonio?

Anulación Eclesiástica

¿Fue el excónyuge sexualmente infiel durante el matrimonio? ¿Hubo evidencia clara de engaño, fraude u otras condiciones que tuvieron un impacto profundo que impidió la creación de una unión matrimonial válida, desconocida en el momento del matrimonio por parte del solicitante?

Violencia Doméstica de un Cónyuge hacia un Cónyuge o Hijo

¿Ocurrió el divorcio debido a violencia doméstica hacia el solicitante o un niño?

Procedimiento de Iglesias

REV. RAMÓN ROJAS
SECRETARY

PROCESO PARA AFILIACIÓN NUEVA IGLESIA AL DISTRITO

1. Obtener cita con la Oficina del Secretario Distrital.
2. Para la cita deberá traer todos los documentos requeridos: Nombres de los 3 oficiales y sus direcciones.
3. Crear los Artículos de Incorporación. Proveer ejemplo de Constitución y Reglamento. → Proveer pasos a seguir para la solicitud de EIN y luego el Tax Exempt.
4. Una vez aprobada la corporación, proceder a llenar los documentos para la afiliación al Distrito. Asegurarse que tiene todas las firmas requeridas.
5. Una vez finalizado el proceso, el formulario oficial de afiliación al Concilio General será sometido para el reconocimiento final. Por ser una congregación nueva será catalogada "District Affiliated".

PROCESO PARA AFILIACIÓN RECONOCIMIENTO AFILIACIÓN IGLESIA INDEPENDIENTE AL DISTRITO







1. Obtener cita con la Oficina del Secretario Distrital.
2. Para la cita deberá traer todos los documentos que la corporación actualmente posee.
3. Se verificarán los documentos de Incorporación. Y se procederá con las enmiendas necesarias. → Se verificará la Constitución y Reglamento y se procederá con recomendaciones.
4. Una vez aprobada las enmiendas a los Artículos de Incorporación. Se procederá con el documento de afiliación al Distrito. El cual deberá ser lleno en su totalidad.
5. Una vez finalizado el proceso, el formulario oficial de afiliación al Concilio General será sometido para el reconocimiento final. Por ser una congregación nueva será catalogada "District Affiliated".

Procedimiento de Iglesias

REV. RAMÓN ROJAS
SECRETARY

Clasificación Categoría de Iglesia Conforme al Concilio General

El Concilio General estable diferencias en la clasificación que se establece para las iglesias. Independientemente de la clasificación, todas están afiliadas al Concilio General.

	Supervisión	Exención Impuestos 501c3 del Concilio General	Reglamento de la Iglesia	Pastor Principal	Junta Administrativa	Autorización para comenzar Iglesia PAC
GCAC Artículo XI Constitución y Artículo XI Reglamento	Propio Gobierno en sumisión al Reglamento del Distrito	 CUBIERTO	Establecido por la Iglesia. Reglamento recomendado y provisto por el Distrito	Lo que establezca el Reglamento de la Iglesia. Siendo el candidato un ministro con credenciales activas con el Distrito	Según lo establecido en la Constitución y Reglamento de la Iglesia local	 SI
DAC Artículo XI Constitución y Artículo XI Reglamento	Supervisión directa y completa por el Distrito	 CUBIERTO	Se rige por el Reglamento establecido por el Distrito, ó Reglamento recomendado por el Distrito	Varía según el Distrito, pero debe ser ministro con credenciales	Asignada por el Distrito	Solo con la aprobación del Distrito
PAC Artículo XI Constitución	Supervisión directa por la iglesia madre	 CUBIERTO	Se rige por lo establecido en el Reglamento de la iglesia madre	Conforme a lo establecido por la iglesia madre. Deberá tener por lo menos credenciales de la iglesia local y ser sometido a investigación de antecedente penal	Conforme a lo establecido por la iglesia local	 NO

Proceso para Diagnosticar la Iglesia

El Concilio General estable directrices para la evaluación ó el diagnosticar la condición de la iglesia. Independientemente de la clasificación, todas están afiliadas al Concilio General.

	Madurez y experiencia del líder	Manejo de sus propias finanzas	Dueño/adquirir propiedad	Autorizada a enviar delegados a la Convención Distrital	Autorizada a enviar delegados a la Convención Concilio General	Tener miembros en forma oficial	Recibir crédito de aportaciones al Concilio General	Reporte del ACMR
GCAC	Auto-determinación	 SI	 SI	Si, siguiendo el proceso establecido en la Constitución y Reglamento del Distrito	Si, siguiendo el proceso establecido en la Constitución y Reglamento del Concilio para ello	 SI	 SI	Números son reportados directamente
DAC	Determinado por el Distrito	Determinado por el Distrito	Determinado por el Distrito	Si, siguiendo el proceso establecido en la Constitución y Reglamento del Distrito	 NO	 SI	 SI	Números son reportados directamente
PAC	Determinado por la iglesia madre	Determinado por la iglesia madre	Determinado por la iglesia madre	 NO	 NO	Determinado por la iglesia madre	El crédito va a la iglesia madre	Números son reportados por la iglesia PAC ó la iglesia madre

FMD Sectional Financial Team

REV. ORLANDO OQUENDO
TREASURER

What are the responsibilities of a Steward?

¿Cuáles son las responsabilidades de un Mayordomo?

Financial Principles that are Biblical:

- God is the Source
- Giving without doubting
- Seek Godly Counsel

Principios Financieros que son Bíblicos:

- Dios es la Fuente
- Dar sin Dudar
- Busque el Consejo Sabio

Financial Overview

Resumen Financiero

- Working on Monthly Reporting
 - Income & Expense Statement
 - Cash Flow Statement
 - Annual Reporting
 - Monthly Reconciliations
- Streamlining Event Revenue
- Faster ways to received funds with banking with Zelle
- Trabajo en Informes Mensuales
 - Estado de Ingresos y Gastos
 - Estado de Flujo de Efectivo
 - Informes Anuales
 - Reconciliaciones Mensuales
- Optimización de Ingresos por Eventos
- Métodos más rápidos para recibir fondos mediante banca con Zelle

What is Financial Literacy?

¿Qué es el Conocimiento Financiero?

Pillars of Financial Literacy:

- Budgeting (50/30/20)
- Saving
- Retirement
- Loans
- Investing

Steps to improve your Financial Literacy:

- Create a Budget
- Set Attainable Goals
- Training on Financial System
- Tools: Income & Investment Calculator

Pilares del Conocimiento Financiero:

- Presupuesto (50/30/20)
- Ahorro
- Jubilación
- Préstamos
- Inversión

Pasos para mejorar tu Conocimiento Financiero:

- Crear un Presupuesto
- Establecer Metas Alcanzables
- Capacitación en Sistemas Financieros
- Herramientas: Calculadora de Ingresos e Inversiones

2025 Round Table Meetings & Tours



Round Tables Meetings								
	JAN 11	SECTIONS 1•3•5•7•9	FEB 8	SECTIONS 2•4•6•8•10	MAR 8	SECTIONS 1•3•5•7•9	APR 12	SECTIONS 2•4•6•8•10
	MAY 10	SECTIONS 1•3•7•9•10	JUN 14	SECTIONS 2•4•6•8•10	JUL 12	SECTIONS 1•3•5•7•9	AUG 9	SECTIONS 2•4•6•8•10
	SEP 13	SECTIONS 1•3•5•7•9	OCT 11	SECTIONS 2•4•5•6•8	NOV 8	SECTIONS 1•3•5•7•9	DEC 13	SECTIONS 2•4•6•8•10

"Synergy" Missions Tour with Rev. Diana Barrera								
	JAN 11	SECTION 1	FEB 8	SECTION 2	MAR 8	SECTION 3	APR 12	SECTION 4
	MAY 10	SECTION 10	JUN 14	SECTION 6	JUL 12	SECTION 7	AUG 9	SECTION 8
	SEP 13	SECTION 9	OCT 11	SECTION 5				

"Disciple Well" Discipleship Tour with Rev. Elga Comellas								
	JAN 11	SECTION 3	FEB 8	SECTION 4	MAR 8	SECTION 5	APR 12	SECTION 6
	MAY 10	SECTION 7	JUN 14	SECTION 8	JUL 12	SECTION 9	AUG 9	SECTION 10
	SEP 13	SECTION 1	OCT 11	SECTION 2				

"Calibrate" Tour with The Superintendent Rev. Abner Adorno								
	FEB 8	SECTIONS 8•9	MAR 8	SECTIONS 1•2•4	MAY 10	SECTION 6•7•5		
	SEP 13	SECTION 3	OCT 11	SECTION 10				



FLORIDA
MULTICULTURAL
D I S T R I C T